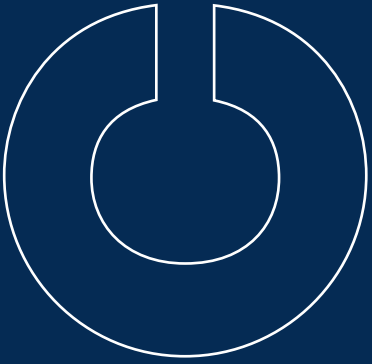
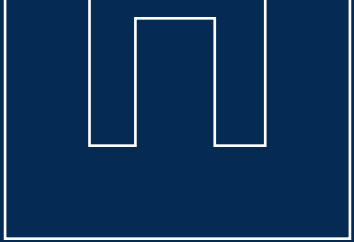




Real de Palmas

UN HOGAR QUE INSPIRA



Real de Palmas  
UN HOGAR QUE INSPIRA.

MODELO  
**Ambar**



Fachada  
y metraje



Plantas  
Arquitectónicas



Galería  
de fotos

*\*Haz clic en el icono para ir a la sección.*



Fachada

## MODELO **Ambar**

**138 m<sup>2</sup>**  
CONSTR.

**105 m<sup>2</sup>**  
TERRENO

### Planta Baja

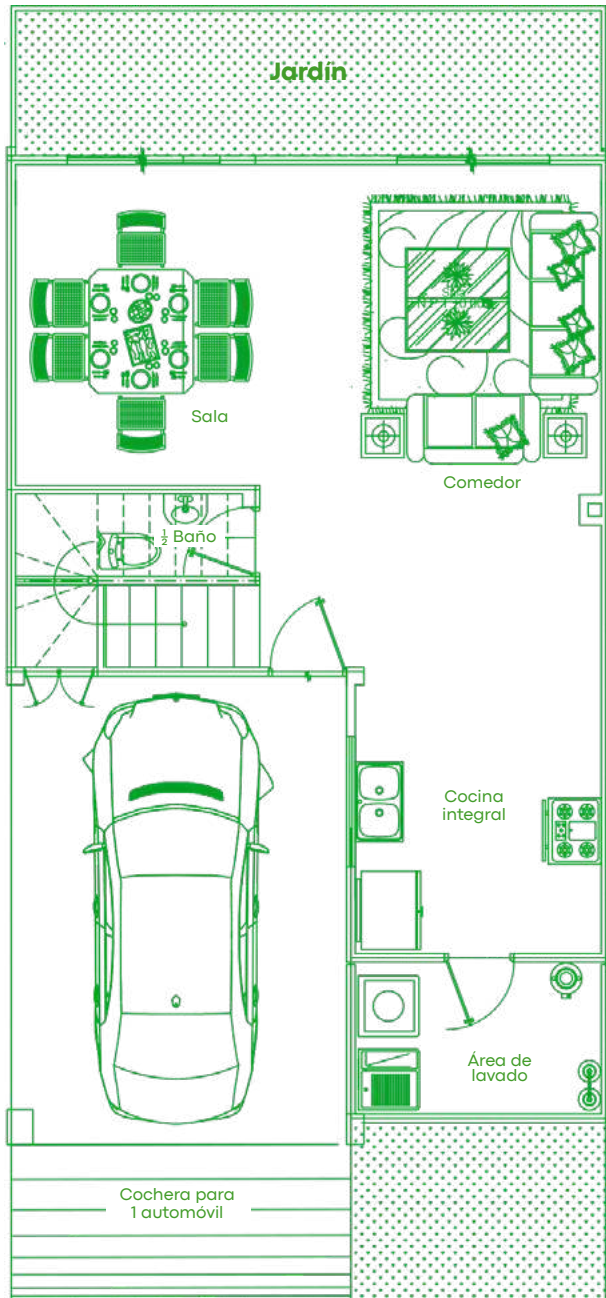
- Cocina integral.
- Sala y comedor.
- Medio baño.
- Área de lavado.
- Jardín.
- Cochera para 1 automóvil.

### Planta Alta

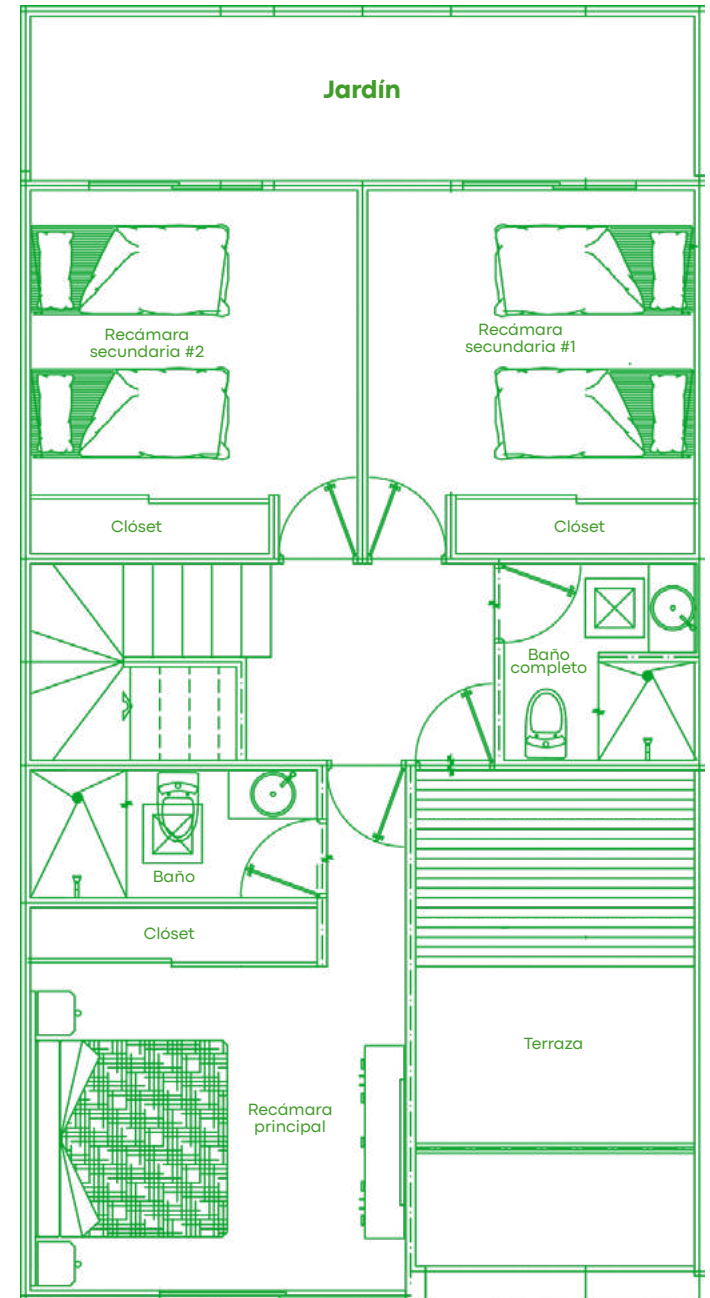
- Recámara principal con baño y closet.
- 2 Recámaras secundarias con closet .
- Baño completo.
- Terraza.



## Planta Baja



## Planta Alta



# MODELO Ambar





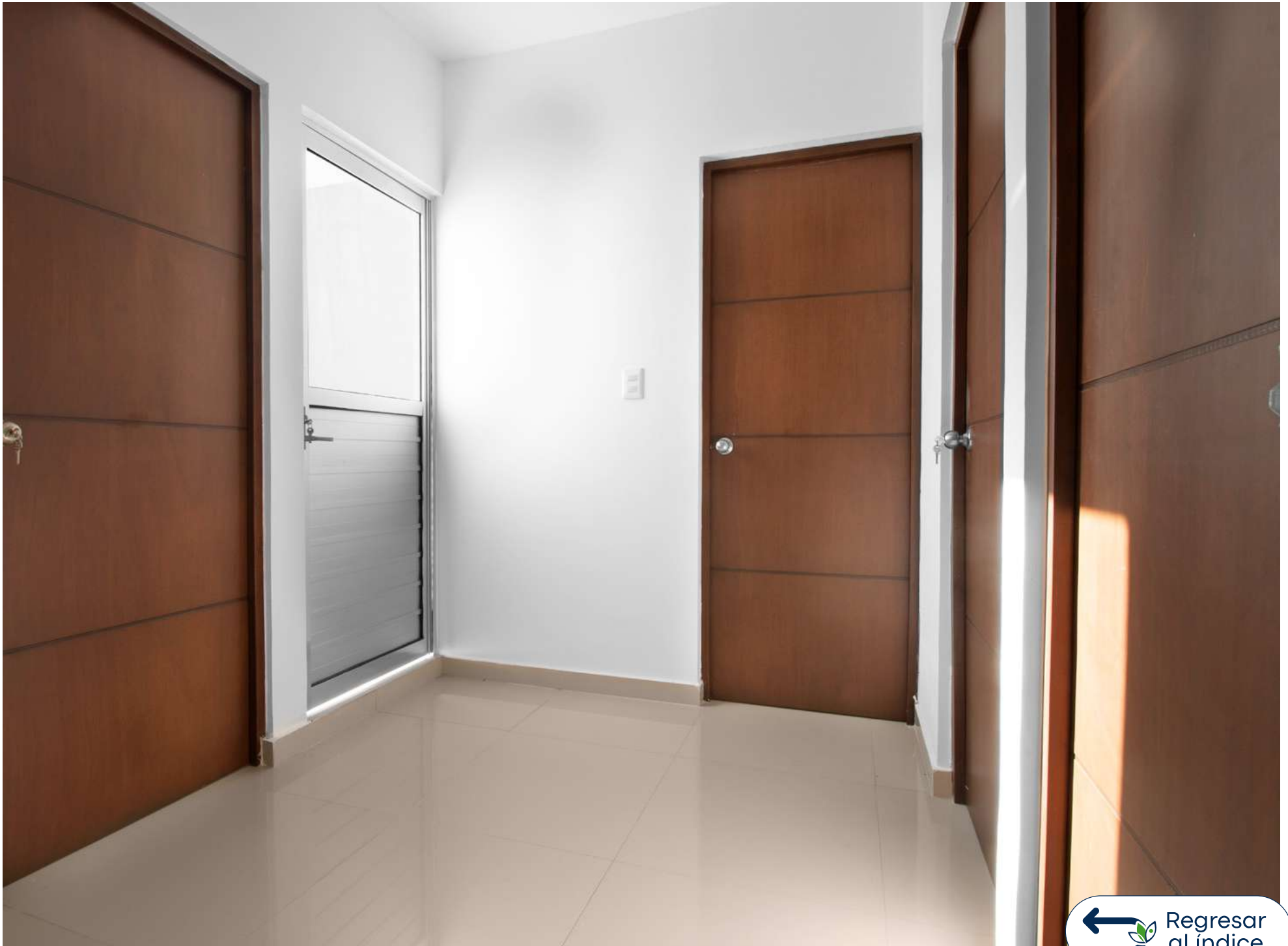
\*Nota: La información e imágenes presentes en este documento son de carácter informativo e ilustrativo. Condiciones, imágenes y acabados pueden variar y están sujetos a cambios sin previo aviso.



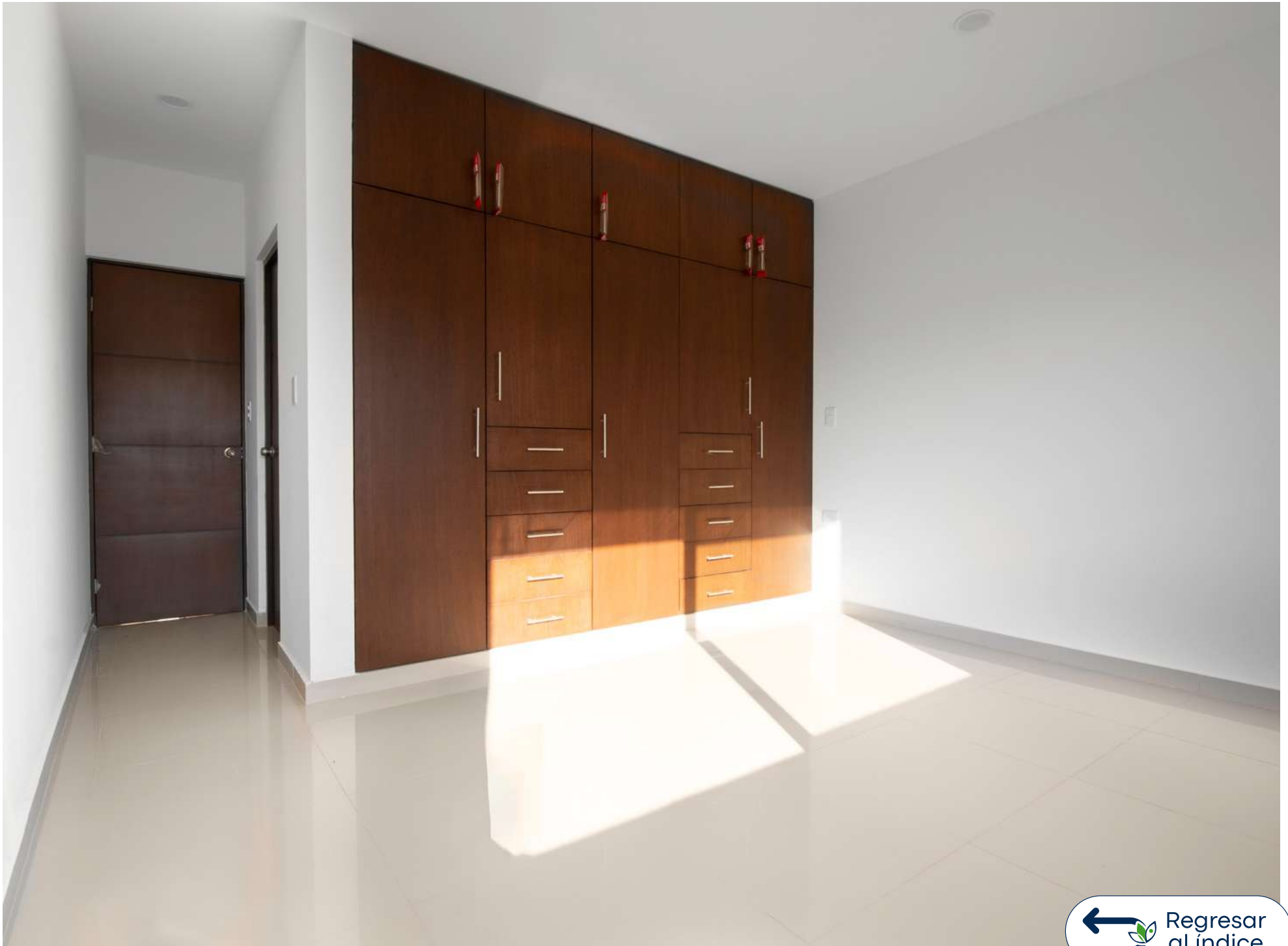


\*Nota: La información e imágenes presentes en este documento son de carácter informativo e ilustrativo. Condiciones, imágenes y acabados pueden variar y están sujetos a cambios sin previo aviso.





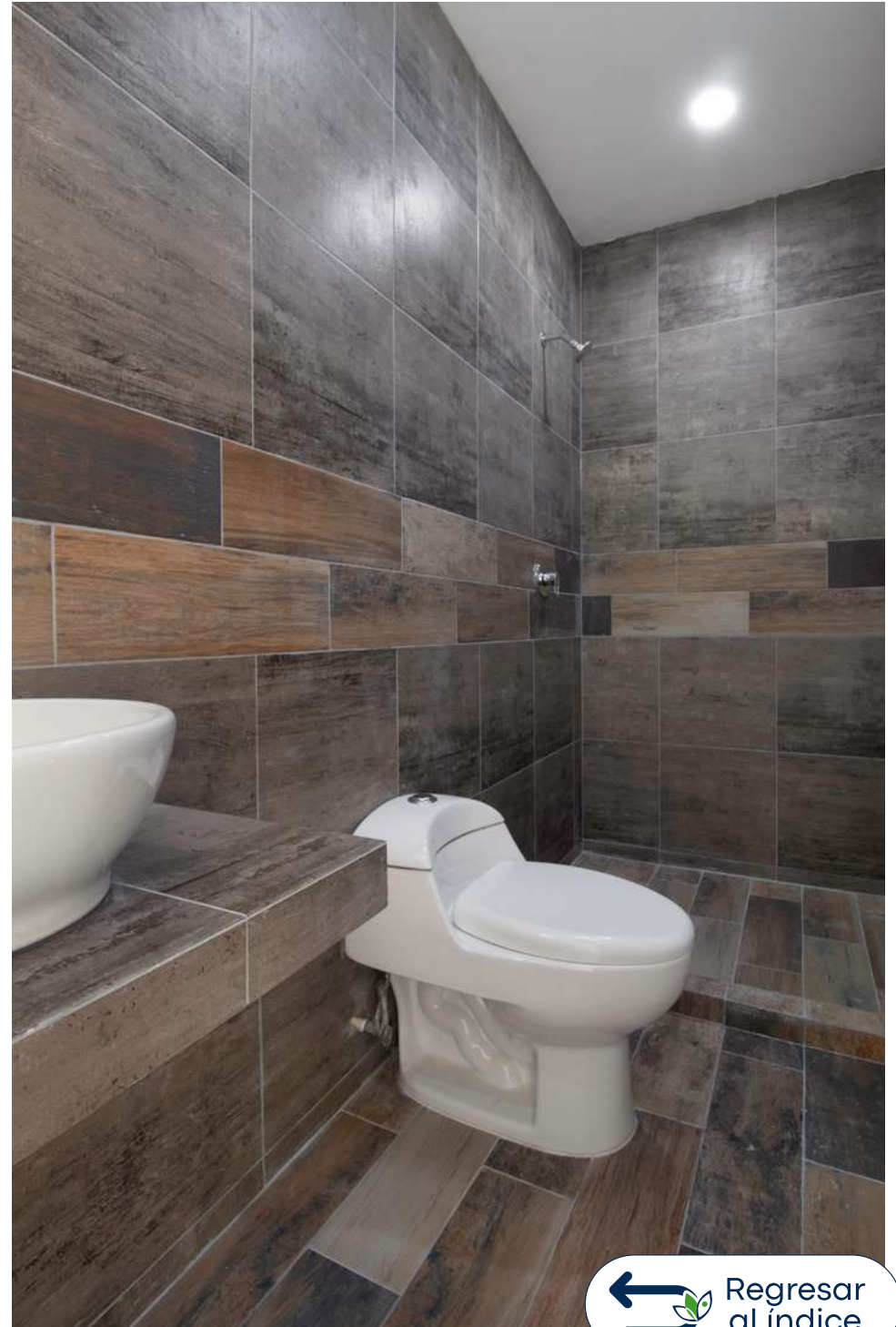
\*Nota: La información e imágenes presentes en este documento son de carácter informativo e ilustrativo. Condiciones, imágenes y acabados pueden variar y están sujetos a cambios sin previo aviso.



\*Nota: La información e imágenes presentes en este documento son de carácter informativo e ilustrativo. Condiciones, imágenes y acabados pueden variar y están sujetos a cambios sin previo aviso.







\*Nota: La información e imágenes presentes en este documento son de carácter informativo e ilustrativo. Condiciones, imágenes y acabados pueden variar y están sujetos a cambios sin previo aviso.





\*Nota: La información e imágenes presentes en este documento son de carácter informativo e ilustrativo. Condiciones, imágenes y acabados pueden variar y están sujetos a cambios sin previo aviso.





Real de Palmas

UN HOGAR QUE INSPIRA